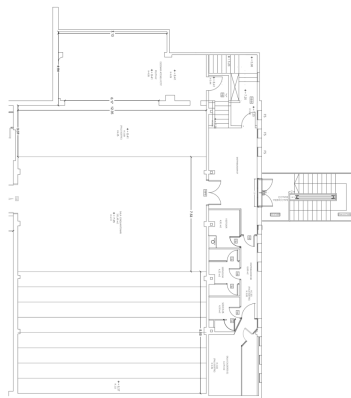


Sala Cinquantenari



- **Descripció:** Sala teatre-auditori adaptada i equipada tècnicament per a qualsevol tipus d'espectacle, concert o esdeveniment
- **Ubicació:** tercera planta (accessible en ascensor)
- **Mides:** sala rectangular de 190,50 m² i escenari de 77,35 m². Volum aproximat 1300 m³
- **Escenari:** caixa negra dotada de teló (amb accionament elèctric local i remot) , teló de fons, mig i cametes
- **Aforament:** 192 persones més 16 a l'escenari
- **Climatització:** calefacció, refrigeració i ventilació forçada
- **Acústica:** RT60 aproximat 1" (sala sense tractament acústic amb fals sostre de fusta)
- **Mobiliari:** grada amb 128 seients fixes i 64 seients mòbils per ubicar a la pista plana
- **Configuracions:** teatre, grada més pista plana
- **Equipament:** disposa d'equips de so i llum, amb cabina de control tècnic
- **Instruments:** piano de gran cua *Ghassaigne Frères* fabricat el 1902
- **Camerino:** 1 camerino de 3 m² amb taula i mirall i amb accés directe a l'escenari
- **Projecció:** pantalla de 4 x 3,35 m
- **Suport tècnic:** tècnic de llum, de so i afinador
- **Internet:** connexió wifi a tota la sala
- **Accessibilitat:** accessible en ascensor per a persones amb mobilitat reduïda
- **Usos:** arts escèniques, teatre, cinema, assemblees, conferències, taules rodones, tertúlies, festivals escoles, presentacions, balls, classes dansa, ioga...
- **Observació:** quan se'n faci ús s'ha deixar en condicions de servei per tal que els usuaris que vinguin a continuació la puguin fer servir d'immediat
- **Plànol:**



- **Amplada:**
 - Obertura de boca habitual: 8 m
 - Paret a paret: 14m

- **Fondària**
 - Centre de l'escenari: 8m. Laterals d'escenari: 4m
- **Alçada**
 - Terra a escenari: 102 cm
 - D'escenari a sostre: 4 m
- **Altres**
 - Inclinació 0%.
- **Electricitat escomesa:** 22Kw
- **Il·luminació control:**
 - 1 Cabina control frontal
 - 1 Taula controladora de llums DMX Piccolo 48 - 192 canal
 - 1 Mini controladora auxiliar DMX de 6 canals Cameo
 - 2 Universos DMX de control a escenari
 - Llum de sala regulable si es posen els 4 canals al dimmer corresponent.
- **Regulació:**
 - 8 Canals de dimmer 1Kw Prolight. 12 Canals dimmer 1Kw
 - 2 Dimmers ADB de 4 canals

BARRES ELECTRIFICADES A L'ESCENARI

- 4 circuits a la barra frontal. 4 circuits a la 1a barra
- 4 circuits a la 2a barra
- 4 circuits a la 3a barra
- 4 circuits a la 4a barra
- Preses de corrent directe i de DMX a totes les barres

PROJECTORS

- 6 PC 1kW (fixes al frontal)
- 2 Prolight LT Halo 280 (fixes al frontal). 4 PC LED equivalents a PC 500w
- 6 Prolight PAR 270 Outdoor 6-in-1
- 2 Retalls led
- 4 Fresnel led

VESTIMENT ESCÈNIC

- 1 Càmera negra completa
- 1 Teló de boca americana de vellut vermell amb obertura horitzontal elèctrica des de l'escenari i des de cabina.

ESCALES

- 1 Escales de fusta de 8 esglaons a platea a boca d'escenari

SO CONTROL

- 1 Taula de mesclades digital Soundcraft Ui16
- 1 Taula de mesclades analògica Behringer PMP 6000
- 1 taula auxiliar 8 canals Behringer UB1204FX-PRO
- Patch analògic 16/8
- 16+8 Tielines XLR d'escenari a cabina de control
- 2 Cat5e de control-escenari
- 1 Extensor unidireccional hdmi d'escenari a control

MICROFONIA

- 4 Micròfons de conferència amb flexo
- 2 Micròfons Shure SM58
- 2 Micròfons Shure SM57
- 2 Micròfons electret d'ambient d'escenari penjats del sostre.

MONITORATGE

- 2 Monitors auto-amplificats de PA JBL PRX715
- 2 Monitors de foldback d'escenari JBL EON 610

ACCESORIS

- 3 peus de micròfon
- 2 DI Behrinher
- 1 Manguera amb rodet de 10m d'àudio 8CH + 4retorns

VIDEO PROJECCIÓ

- 1 Projector EPSON EPSON EB-L630U. 6.200 lm. WUXGA (1920x1200)
- Pantalla motoritzada 3'5x4 m

CONTACTE

secretaria@ateneudesvern.cat

93.371.15.31