

Memória social 2025

Ateneu Sant Just Desvern



Continguts

- 1 Estructura organitzativa
- 2 Socis i sòcies
- 3 Seccions i grups
- 4 Estats financers
- 5 Governança
- 6 Activitats
- 7 Escola de Música
- 8 La Vall de Verç
- 9 Comunicació
- 10 Millores Sala Cinquantenari

1 Estructura organitzativa

1.1 Composició de la Junta

Miquel Obrador, President

Marta Malaret, Vicepresident 1a

Antoni Gasull, Secretari

Quima Giménez, Tresorera

Lluís Tarrés, Vocal

Lluc Tost, Vocal

Carles García, Vocal

Ricard Segura, Vocal

1.2 Àrees de gestió dels membres de la Junta

A desembre del 2025 les àrees de gestió de cada un dels membres de la junta eren

Miquel Obrador	Relacions institucionals Coordinació àrees de gestió de la junta Coordinació junta i seccions
Marta Malaret Lluc Tost Lluís Tarrés	Gestió activitats organitzades per la junta
Manel Ripol Quima Giménez	Economia i finances Recursos humans
Antoni Gasull	Secretaria Gestió dels socis i sòcies
Ricard Segura	Edifici i instal·lacions Escola de Música
Carles García	Equips audiovisuals Manteniment sales

1.3 Equips de gestió de les seccions i grups

Arteneu	Imma Boronat	
Billar	Joan Carbonell	
Bridge	Angels Elies	
Club Literari	M ^a Àngels Cebada Isabel Domenech Antoni Gasull	Quima Giménez Anabel González Palmira Badell
Danses del món	Pilar Carceller Angelina Estany	
CorAggio	Núria García	
Cor Lo Pom de Flors	Modest Carme Joaquim Cardona Francesc Gaig	
Escacs	Carles Serraima Salvador Pont Joaquim Colomines	
Just Teatre	Maika Dueñas	
La Vall de Verç	Josep Lluís Gil Andrea Asmarats Beatriz de la Prida	Lidia Llamas Glòria Romero Mariona Sales Isaac Santana
Projecte d'Animació Lectora	Jaume Camprovi Francisco José Talaret Maria Àngels Almendro	
Pastorets	Albert Macià Montse Molinero Roger Cònsul Glòria Serrano Núria García	Cristina Rubio Joan Asmarats Rosa Barber Palmira Badell Jordi Baldrich
Orfeó Enrich Morera	Lluís Segura Joan González Albert Macià Nuria Poll	

SEAS	Romi Porredón Josep Gil Joan Urpinell Jordi Gironès Joan Gironès Albert Cortès Elisabeth Bart Lluís Solè	Maria Garcia Fransesc Blasco Marc Carbonell Felip Linares Abert Malaret Silvia Rojas
SEAS Jove	Martí Bailac Lluc Tost Maria Concellón Adrià Esteban	
SEAS +35	Jordi Porta Jordi Bosch	
SEAS Infantil	Marc Carbonell	
Tamboret	Roger Cònsul	
Tertúlies	M ^a Àngels Cebada Antoni Gasull Montse Molinero Lourdes Ruiz	

1.4 Equip administrariu

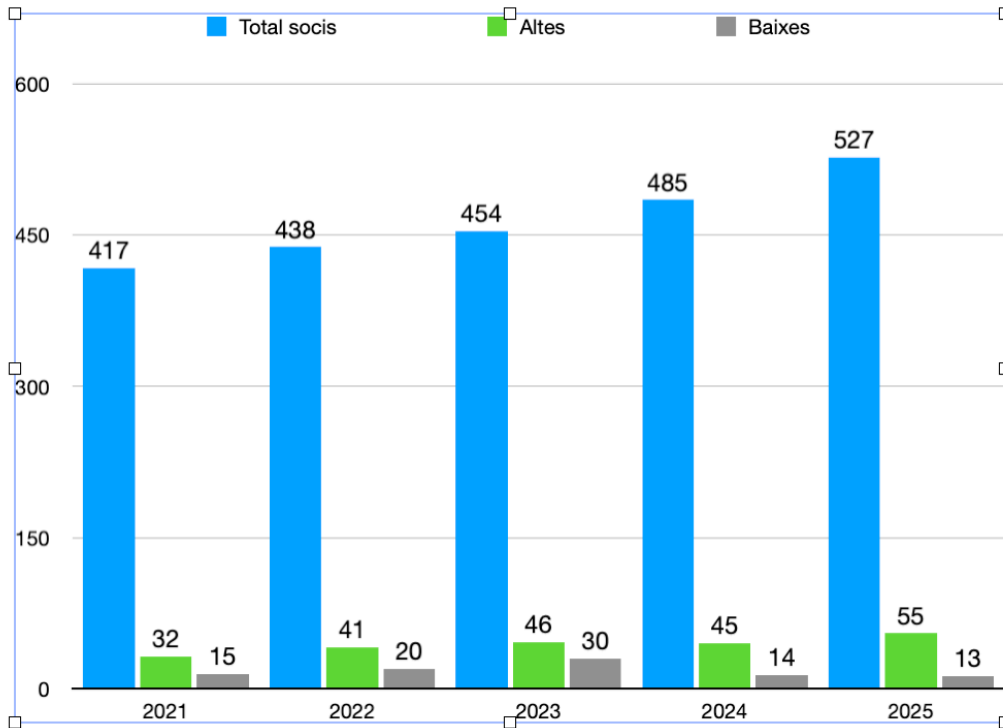
Las tasques administratives, gestió del dia a dia i relació amb els usuaris les realitzen :

Anna Castelló, els matins

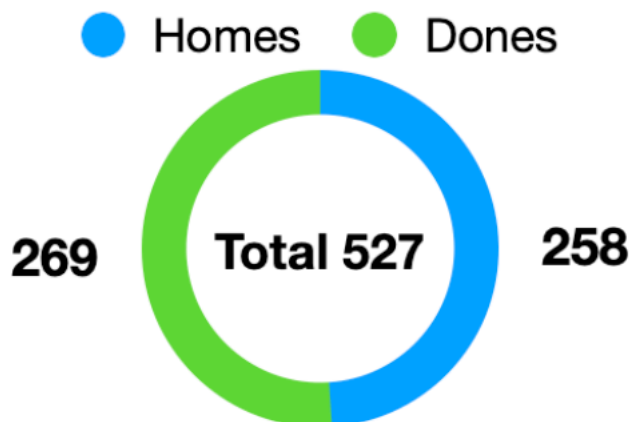
Meritxell Giner, les tardes

2 Socis i sòcies

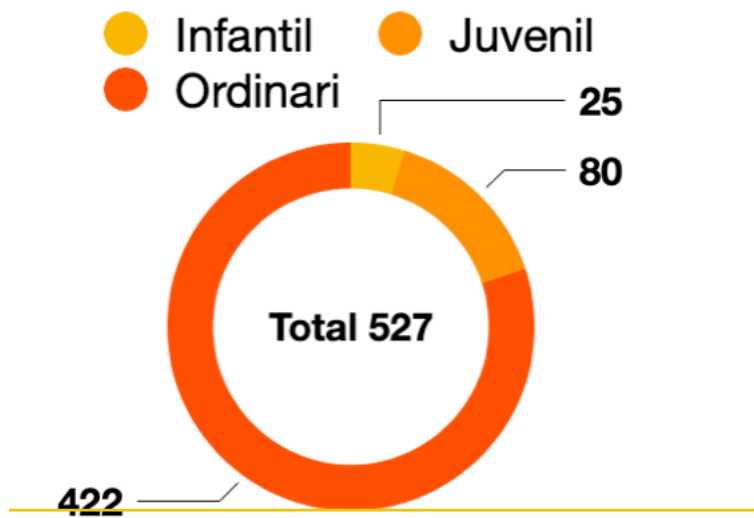
2.1 Total socis/es, altes i baixes



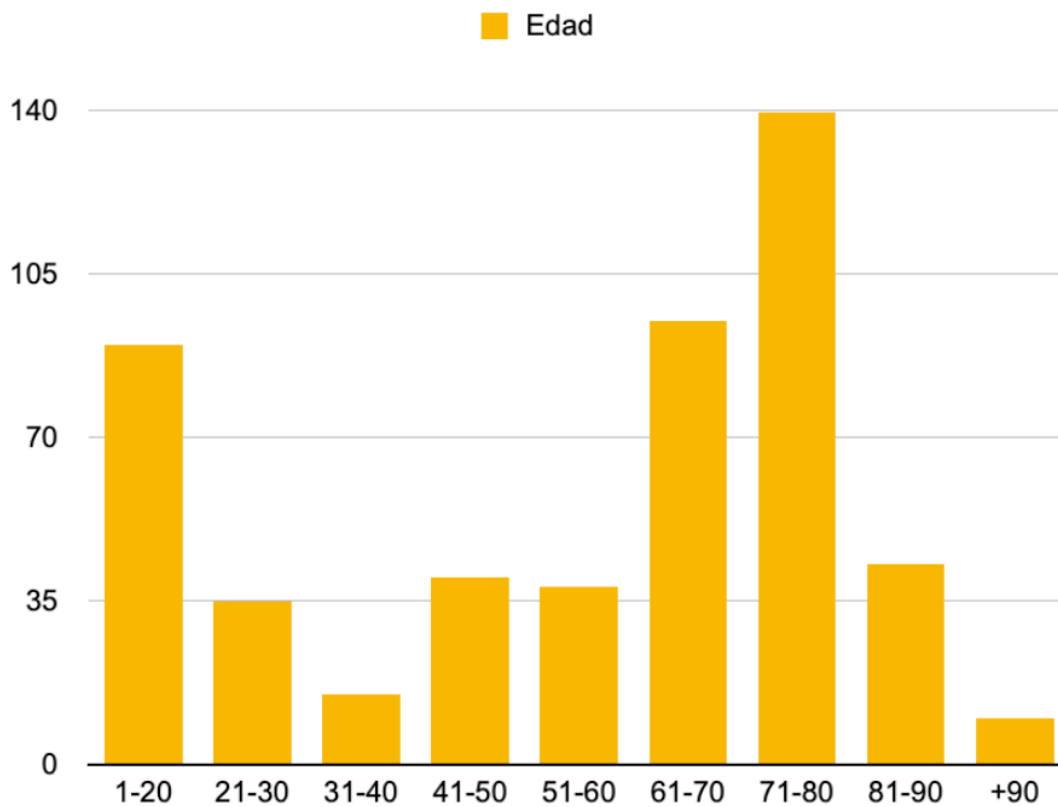
2.2 Socis/es per gènere



2.3 Socis per tipologies



2.4 Gràfica edat dels socis i sòcies



3 Seccions i grups

3.1 Relació de seccions i grups

Arteneu

Billar

Bridge

Club Literari

CorAggio

Cot lo Pom de Flors

Danses de Món

Esbart

Escacs

Escola de Música

Grup de Tertúlies

Just Teatre

La Vall de Verç

Orfeó Enrich Morera

Pastorets

Projecte d'Animació Lectora

SEAS

SEAS Infantil

SEAS Jove

SEAS + 35

3.2 Membres de les seccions i grups

Arteneu	5	Justeatre	6
Balls de saló	12	La Vall de Verç	10
Billar	21	Orfeó Enric Morera	45
Club Literari	6	Pastorets	10
Danses del Món	2	Projecte Animació Lectora	3
Cor Lo Pom de Flors	18	Seas	369
Cor Coraggio	12	Escola Teatre Tamboret	1
Esbart	14	Tertúlies	4
Escacs	3		
Escola de música	94		

4 Estats financers

Estats financers del 2025 pendents d' aprovació en l' assemblea social del 18 d'abril.

4.1 Ingressos per tipologia

INGRESSOS/ENTRADES	Real 2025	Pressupost 2025
Quotes socis/es, memebres seccions, protectors/es	84.329,65 €	73.763,20 €
Quotes socis/es	35.592,48 €	32.793,20 €
Quotes membres secció	48.737,17 €	40.970,00 €
Subvencions	129.912,90 €	96.407,00 €
Ajuntament	74.120,59 €	64.270,00 €
Generalitat	40.703,58 €	30.537,00 €
Diputació de Barcelona/Altres	13.063,73 €	-
Federació d'Ateneus de Catalunya	2.025,00 €	1.600,00 €
Ingressos diversos	299.230,53 €	279.576,28 €
venda entrades	55.185,87 €	32.000,00 €
activitat de les seccions	200.494,58 €	213.857,88 €
Lloguer Bar/Restaurant	43.550,08 €	33.718,40 €
TOTAL INGRESSOS	513.473,08 €	449.746,48 €

4.2 Despeses per tipologies

DESPESES/SORTIDES	Real 2025	Pressupost 2025
Despeses de Personal:	137.166,34 €	130.565,00 €
Sous i salaris	103.106,62 €	98.565,00 €
Segurerat Social	34.059,72 €	32.000,00 €
Despeses Generals:	310.708,25 €	319.181,48 €
Despeses bancaries:	7.147,30 €	26.094,00 €
Despeses administració i funcionament:	62.738,24 €	56.212,00 €
Subministraments:	17.359,13 €	17.000,00 €
Arranjament Sales	12.676,43 €	8.850,00 €
Publicitat i propaganda:	32.475,88 €	26.560,00 €
Despeses activitats:	178.311,27 €	184.465,48 €
TOTAL DESPESES	447.874,59 €	449.746,48 €
Amortitzacions	42.087,18 €	
TOTAL DESPESES	489.961,77 €	
Superàvit	23.511,31 €	

5 Governança

En el transcurs de l'any s'ha consolidat la implantació del Programa de Gestió Integral d'Entitats Playoff.

L'aplicació permet gestionar:

- Base de dades de socis, voluntaris i usuaris.
- Cobrament de quotes i gestió de la matriculació de la Escola de Música.
- Inscripcions activitats i esdeveniments.
- Reserves de sales, gestió de tasques, enviament de missatges.
- Enquestes i votacions.

alfítica de dades i informes

6 Activitats

6.1 Activitats culturals, escèniques, esportives i de lleure

A Públic infantil i juvenil

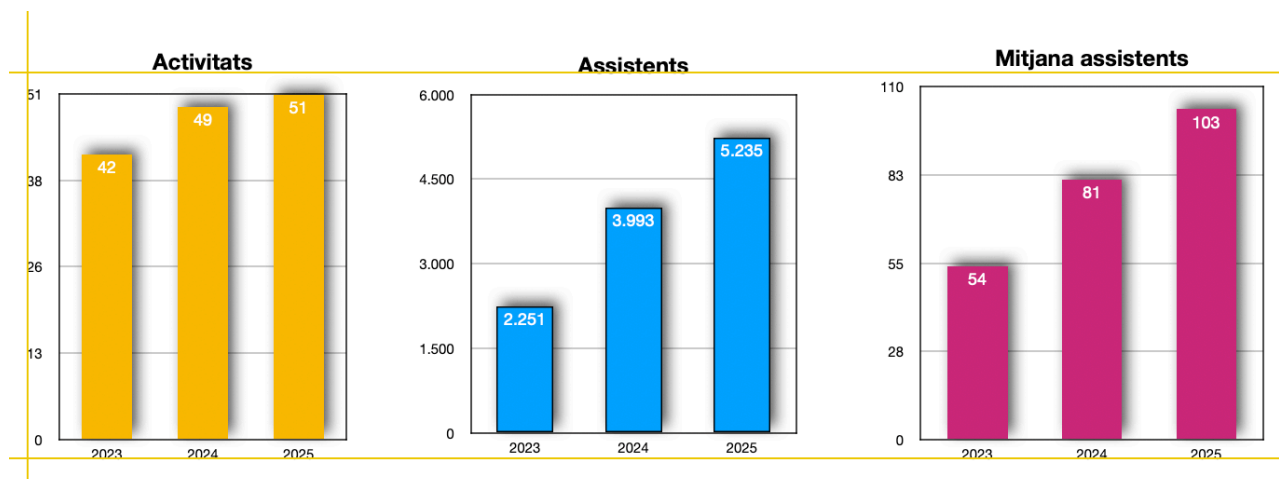
Àmbit d'activitat	Tipus activitat	Activitat / sessions
Excursionisme	1	8
Cine XIC	1	8
Teatre i espectacles	1	5
Casal d'estiu	1	4
Total	4	25

B Públic adult

Àmbit d'activitat	Tipus activitat	Activitat / sessions / actuacions
Cultural	33	184
Formatiu	15	15
Esportiu	12	32
Social	7	7
Publicacions	3	16
Total	70	254

C Àrea d'activitats de la Junta

Evolució de les activitats programades i dels espectadors



6.2 La Factoria de Teatre

La Factoria de Teatre de l'Ateneu es l'espai des d'on l'Ateneu ordena, impulsa i dóna sentit a tota l'activitat teatral, connectant creació, formació i exhibició en un mateix ecosistema coherent. Integrada per quatre companyies, dues pròpies de l'entitat i dues residents amb la finalitat d'impulsar la producció d' obres teatrals. El 2025 es varen produir 7 obres.

6.3 Escola del espectador

En l'àmbit de les arts escèniques s'ha creat l'Escola de l' Espectador, espai d'educació cultural que transforma el públic en espectadors actius, informats i crítics.

7 Escola de música

7.1 Oferta educativa

Pla d'estudis adaptat:

Sensibilització i iniciació música

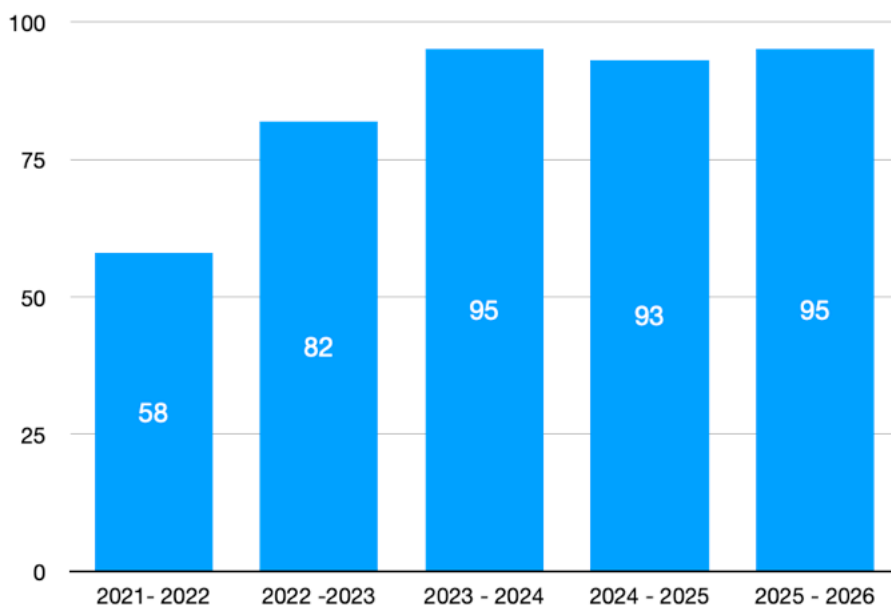
Grau Elemental de música

Grau mig o professional (adaptat als alumnes)

Instruments:

- piano
- guitarra, baix elèctric i Ukelele
- flauta
- violí
- violoncel

7.2 Evolució de l'alumnat

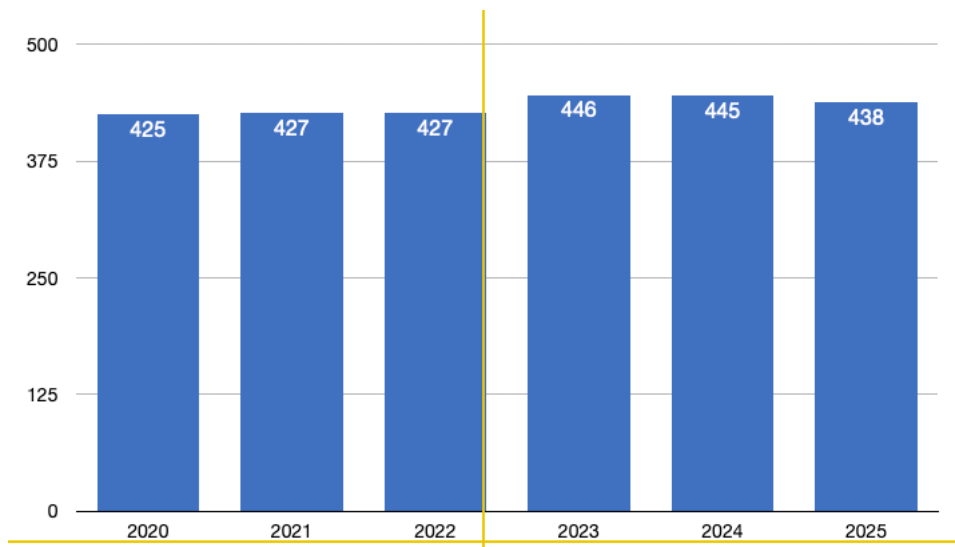


8 La Vall de Verç

Publicació d'informació de caràcter local i independent, oferint un mitjà d'expressió i comunicació a la població de Sant Just.

Publica 11 números a l'any amb una tirada de 550 exemplars

Desenvolupament del número de subscriptors



9 Comunicació

9.1 Difusió setmanal de la informació sobre les activitats

Cada dilluns 253 persones, sòcies i no sòcies, reben la informació de les activitats de la setmana, que les seccions i grups de l'Ateneu portaran a terme, ja sigui a la seu de l'entitat com en altres indrets. En total s'han tramès 11.891 whatsapp

Mail setmanal a socis i persones que han demanat rebre informació de les activitats.

Emails enviats anualment: 34.000

9.2 Cartelleria

Disseny i impressió de 120 cartells per donar a conèixer les activitats a la població de Sant Just.

Els cartells es col·loquen a les cartelleres municipals i a l'interior de l'Ateneu i es publica en els mails setmanas que reben els associats i amics de l'entitat.

9.3 Catàleg d'activitats

Recopilació de les activitats trimestrals ofertes a la ciutadania

Distribució a una selecció de llars i de comerços de la població

1ª trimestre, nº pàgines 32, tirada 2250 exemplars

2º trimestre, nº pàgines 40, tirada 2450 exemplars

4º trimertre, nº pàgines 44, tirada 2500 exemplars

9.4 Xarxes socials

Instagram

Seguidors: 2498 a 31 de desembre

[instagram.com/AteneuSantJust](https://www.instagram.com/AteneuSantJust)

Threads

Seguidors: 232 a 31 de desembre

Facebook

Seguidors: 623 a 31 de desembre

[facebook.com/AteneuSantJust](https://www.facebook.com/AteneuSantJust)

[youtube.com/@AteneuSantJust](https://www.youtube.com/@AteneuSantJust)

9.5 Webs

Ateneu

Visites a diverses pàgines

- Agenda: 1.380 visites
- Agenda SEAS: 1.136 visites
- Lloguer espais: 687 visites
- Som Ateneu: 299 visites

www.ateneudesvern.cat

Escola de Música:

www.escolaoem.cat

Vall de Verç

www.lavalldeverc.cat

10 Millores Sala Ciquantenari

10.1 Obres de conservació, millora i restauració de la Sala del Cinquantenari

Obres de conservació, millora i restauració de la Sala del Cinquantenari per resoldre deficiències necessàries, adequació d'accessibilitat i millora d'eficiència energètica.

Tot plegat amb el suport de la Subvenció (CLT062) que vàrem sol·licitar el 30/09/2024 i que ens ha estat atorgada en data 21/11/2024 per l'Oficina de Suport a la Iniciativa Cultural (O.S.I.C.) del Departament de Cultura de la Generalitat de Catalunya.

A. Millores

- Aplicació del sistema d'aïllament exterior SATE al volum de l'escenari i escala d'emergència.
- Restauració i/o substitució dels paviments, tant de la tarima de l'escenari com de la platea i les graderies amb materials adequats als usos que cada espai ha d'oferir amb seguretat tant dels actors com del públic.
- Substitució dels actuals seients, tant fixes com mòbils, instal·lant-ne uns de nova generació seguint les actuals normatives europees i complint amb tots els requeriments internacionals de comportament al foc.
- Instal·lació de quatre cortines fosques amb una galeria volada per evitar fugues de llum a la porta d'entrada de la sala i a la sortida d'emergència
- Ampliació i adequació de les actuals zones de lavabos.
- Ampliació de l'escenari per engrandir l'espai dels actors mitjançant la construcció d'un prosceni dotat als seus extrems amb sengles escales amb barana de seguretat.
- Construcció i instal·lació d'una nova cabina de control de so i llums per a l'operació dels equips tècnics, adequada a les necessitats actuals i futures.
- Substitució d'unes lamel·les que estan despenjades en el fals sostre de la platea com a conseqüència d'intervencions anteriors fetes a la coberta.
- Per finalitzar es poliran i clouran totes les intervencions amb un procés de pintura en la totalitat de parets i sòcols.

B Pressupost i finançament

- L'import d'aquests treballs ha estat de 122.187,69 euros sense l'IVA .
- El finançament dels mateixos s'afrontarà:
- El 70 per cent mitjançant 93.518,24 euros corresponents a la subvenció que ens ha estat atorgada.

La resta 28.669.45 euros mitjançant recursos propis, finançament exterior i campanya de mecenatge.

10.2 Campanya de mecenatge

Amb el lema Una sala, mil històries l'Ateneu ha engegat una campanya de crida a la col·laboració ciutadana pel finançament de les butaques. S'ofereix la possibilitat de fer una aportació única de 100 euros o bé fraccionar el pagament en quatre quotes de 25 euros.

La campanya ha recaptat 9.300€, es dir 93 persones han fet aportacions.